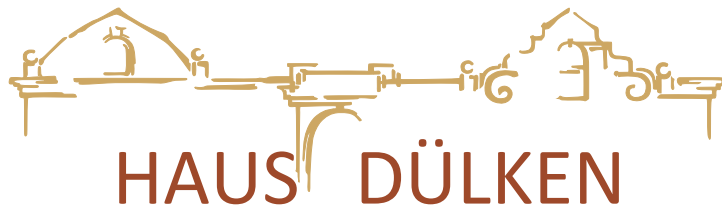


„Assistenz innerhalb verschiedener Wohnformen“

Ein Angebot von



Assistenz innerhalb verschiedener Wohnformen

---

Lange Straße 19  
41751 Viersen

Tel.: (0 21 62) 5 59 20  
Fax: (0 21 62) 57 47 36

info@haus-duelken.de  
www.haus-duelken.de

---

Informationen für Interessenten,  
Bewerber, gesetzliche Betreuer und Angehörige

2021

1. Träger	3
2. Vorbemerkungen	3
3. Personenkreis	3
4. Wohnung der Klienten	3
5. Lebensunterhalt der Klienten	4
6. Assistenzziele	4
7. Inhalte der Assistenz	4
8. Aufnahmekriterien	5
9. Aufnahmeverfahren und Individuelle Teilhabeplanung	5 f.
10. Assistenzdauer / -verlauf	7
11. Kooperationen / Netzwerk	7
12. Personal: Qualifikation	7

### 1. Träger

Haus Dülken  
Wohngemeinschaft der Eingliederungshilfe  
Inh. Bernd Berger  
Viersener Str. 53-55  
41751 Viersen

### 2. Vorbemerkungen

Um diese Konzeption besser lesbar zu machen, wird auf die parallele Nennung der weiblichen und der männlichen Form verzichtet und nur die männliche Form verwendet.

Das ursprüngliche Angebot des „Haus Dülken“ richtete sich an Menschen mit einer psychischen Behinderung, die einer vollstationären Wohnform bedurften. Die Assistenz innerhalb verschiedener Wohnformen wurde in die Angebotspalette mit aufgenommen, um den Übergang von einer vollstationären Assistenz zu einem eigenständigen Leben im regulären Umfeld einer Gemeinde zu verbessern.

### 3. Personenkreis

Unser Angebot der Assistenz innerhalb verschiedener Wohnformen richtet sich an erwachsene Menschen mit einer psychischen Behinderung, die vorübergehend oder dauerhaft auf Assistenz angewiesen sind, um in ihrer eigenen Wohnung und in ihrem persönlichen Umfeld ein eigenständiges Leben führen zu können (siehe auch „Aufnahmekriterien“).

Insbesondere handelt es sich um Menschen, mit folgenden Erkrankungen und Behinderungen:

- Psychosen
- Affektive Störungen
- Persönlichkeitsstörungen
- Borderline
- Schwere Neurosen
- Psychische Störungen als Folge somatischer Grunderkrankungen

### 4. Wohnung der Klienten

In der Regel sind die Klienten selbst Eigentümer oder Mieter ihrer Wohnung. Falls in Einzelfällen das Haus Dülken eine Wohnung zur Verfügung stellt, erhalten die Klienten einen Untermietvertrag, sind Mieter des Haus Dülken.

Die Mitarbeiter des Haus Dülken können auf Wunsch und bei Bedarf bei der Suche nach einer geeigneten Wohnung behilflich sein.

## 5. Lebensunterhalt der Klienten

Die Kosten für den Lebensunterhalt und die Miete werden von den Klienten selber getragen. Besteht kein Arbeitsverhältnis und kein Anspruch auf Arbeitslosengeld, Rente etc., kann beim Sozialamt „Hilfe zum Lebensunterhalt“ beantragt werden (§§ 27 ff. SGB XII).

## 6. Ziele der Assistenz

Ziel der Assistenz innerhalb verschiedener Wohnformen durch Haus Dülken ist es, Menschen mit psychischer Behinderung möglichst unabhängig von stationären, teilstationären oder ambulanten Assistenzleistungen zu machen, um möglichst ohne diese Hilfen selbstbestimmt und eigenständig in der Gemeinde leben zu können.

Unser Assistenzangebot soll die Klienten dazu befähigen, ihr Leben in den Lebensbereichen Wohnen, Arbeit, Partnerschaft/soziale Beziehungen und Freizeit selbständig und eigenverantwortlich gestalten zu können.

Unsere Assistenz richtet sich nach den Grundsätzen

- Assistenz zur Selbsthilfe
- so viel Assistenz wie nötig, so wenig Assistenz wie möglich

## 7. Assistenzinhalte

Zu den Assistenzinhalten gehören insbesondere:

- Assistenz zur selbständigen Lebensführung in der eigenen Wohnung
- Sicherung der Existenz
- Assistenz im lebenspraktischen Bereich, wie z.B. bei Einkäufen, Umgang mit Geld etc.
- Beratung und Assistenz im Umgang mit Ämtern, anderen besonderen Wohnformen soweit diese Aufgaben nicht von einem gesetzlichen Betreuer geregelt werden.
- Beratung und Assistenz bei arbeitsfördernden und arbeitserhaltenden Maßnahmen
- Beratung von Angehörigen
- Assistenz in der Gestaltung sozialer Beziehungen z.B. mit Partner, Familie, sozialem Umfeld (Vereine, Nachbarn etc.)
- Beratung und Assistenz im Umgang mit Konflikten
- Krisenintervention zur Vermeidung von Klinikaufenthalten
- Erarbeitung eines individuellen Krisenplans
- Gemeinsame Entwicklung und Erhalt einer Tagesstruktur
- Beratung und Assistenz im Umgang mit den Folgen der psychischen Behinderung
  
- Möglichkeiten zur Teilnahme an Veranstaltungen, Tagesfahrten, Ferienmaßnahmen etc., die durch Haus Dülken angeboten werden.

Die Konkretisierung der Assistenzinhalte sowie die Formulierung der sich daraus ergebenden Ziele und Maßnahmen erfolgt gemeinsam mit dem Klienten im Rahmen der individuellen Teilhabepanung.

## 8. Aufnahmekriterien

Voraussetzungen für eine Aufnahme in das Programm zur Assistenz innerhalb verschiedener Wohnformen sind:

- dass die Notwendigkeit einer fachlichen Assistenz durch ein fachärztliches Gutachten festgestellt wurde
- dass der Bewerber bereit ist, mit den Mitarbeitern vom Haus Dülken zusammenzuarbeiten (regelmäßige Teilnahme an Gesprächen, regelmäßiges Wahrnehmen von Terminen bei einem Facharzt für Psychiatrie/Neurologie nach eigener Wahl, Einhalten von vereinbarten Terminen etc.)
- dass der Bewerber ein Mindestmaß an lebenspraktischen Fähigkeiten, z.B. in den Bereichen Haushaltsführung und Körperhygiene, mitbringt
- Eine positive Kostenentscheidung des zuständigen Kostenträgers (entfällt bei Selbstzahlern)

### 8.1 Ausschlusskriterien

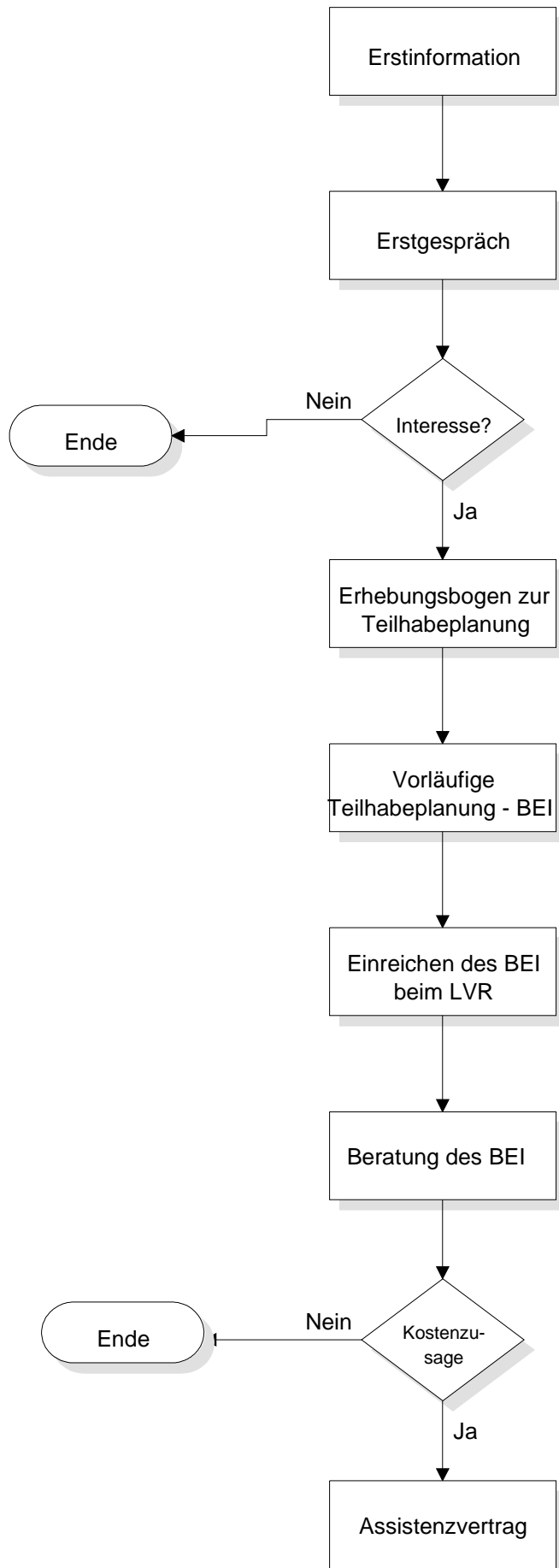
Einer Aufnahme in das Programm zur Assistenz innerhalb verschiedener Wohnformen können wir nicht zustimmen, wenn die oben genannten Voraussetzungen nicht erfüllt sind oder eine schwere geistige Behinderung vorliegt. Weitere Ausschlusskriterien sind akute Suizidalität und Pflegebedürftigkeit.

## 9. Aufnahmeverfahren und individuelle Teilhabeplanung

Der Aufnahmeprozess gestaltet sich wie folgt (siehe auch Diagramm S.6):

Nach einem Erstgespräch zwischen Bewerber, Haus Dülken und ggf. dem gesetzlichen Betreuer, in dem wir über Inhalte und Struktur des Programms zur Assistenz innerhalb verschiedener Wohnformen informieren, entscheidet der Bewerber (ggf. nach Rücksprache mit seinem gesetzlichen Betreuer), ob das von uns dargelegte Angebot für ihn von Interesse ist. Besteht Interesse und sind die Aufnahmekriterien gegeben, erarbeiten die Mitarbeiter von Haus Dülken mit dem Bewerber einen Erhebungsbogen zur individuellen Teilhabeplanung. Der Bewerber bzw. sein gesetzlicher Betreuer legen das fachärztliche Gutachten vor, das im weiteren Verfahren notwendig ist. Im Anschluss an den Erhebungsbogen erstellen die Mitarbeiter vom Haus Dülken gemeinsam mit dem Bewerber eine vorläufige individuelle Teilhabeplanung. Haus Dülken legt diese vorläufige Teilhabeplanung (BEI-NRW) dem Landschaftsverband Rheinland (LVR) als Kostenträger vor.

Liegt im Anschluss ein positiver Kostenbescheid vor, in dem auch die genehmigten Fachleistungsstunden aufgeführt sind, wird mit dem Bewerber bzw. seinem gesetzlichen Betreuer ein Assistenzvertrag geschlossen. In diesem Vertrag, der dem Sozialhilfeträger zur Genehmigung vorgelegt wird, werden Art, Umfang und Kosten der Assistenz festgelegt.



Prozessdiagramm „Aufnahme BeWo“

#### 10. Assistenzdauer / -verlauf

Die Dauer des Assistenzverhältnisses ist abhängig vom individuellen Teilhabebedarf (BEI, Ziele, Maßnahmen). Die Notwendigkeit und Intensität der Assistenz wird regelmäßig anhand des Individuellen Teilhabeplans (BEI) in Gesprächen erarbeitet und Ergebnisse reflektiert. Die Assistenzvereinbarungen und -ziele werden regelmäßig überprüft und ggf. den veränderten Bedingungen angepasst.

#### 11. Kooperationen / Netzwerk

Zur Realisierung der individuell vereinbarten Assistenzziele ist die Zusammenarbeit mit allen relevanten Personen und Organisationen im regionalen Versorgungsnetz sowie im sozialen Umfeld des Klienten erforderlich.


Haus Dülken arbeitet mit allen Anbietern sozialpsychiatrischer Leistungen im Kreis Viersen zusammen, sowohl in der Hilfeplankonferenz (s. dort), als auch in der „Psychosozialen Arbeitsgemeinschaft“ (PSAG). Eine gute Zusammenarbeit mit den gesetzlichen Betreuern ist für die Mitarbeiter in Haus Dülken eine Selbstverständlichkeit.

#### 12. Personal: Qualifikation

Das Personal im Bereich „Assistenz innerhalb verschiedener Wohnformen“ setzt sich zusammen aus:

- Heilerziehungspfleger
- Krankenschwestern
- Altenpfleger
- Gut geschulte Assistenzkräfte ohne fachspezifische Ausbildung.

Falls sie Fragen haben oder uns näher kennen lernen möchten, rufen Sie uns einfach unverbindlich an oder schreiben Sie uns:

 (0 21 62) 81 98 381

 bewo@haus-duelken.de

 Lange Straße 19

41751 Viersen-Dülken